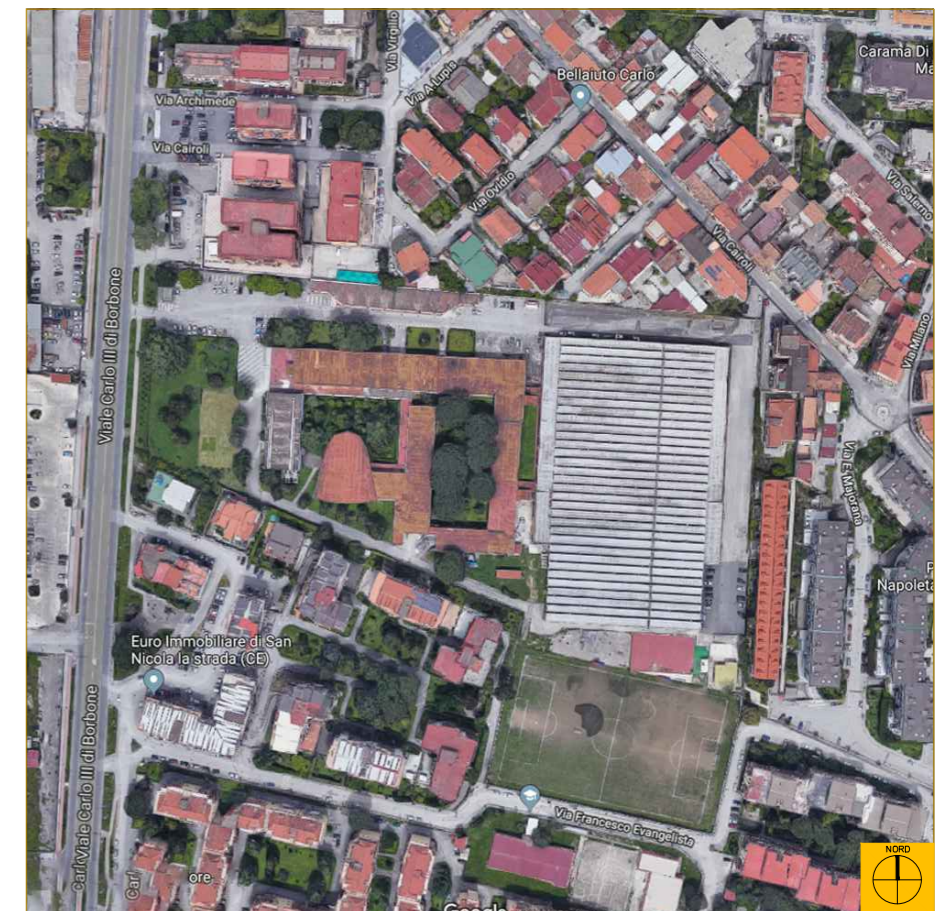


## Mappatura dei percorsi di accessibilità

### C.I.R.C.E. - COMPLESSO EX CIAPI S. NICOLA LA STRADA - CASERTA

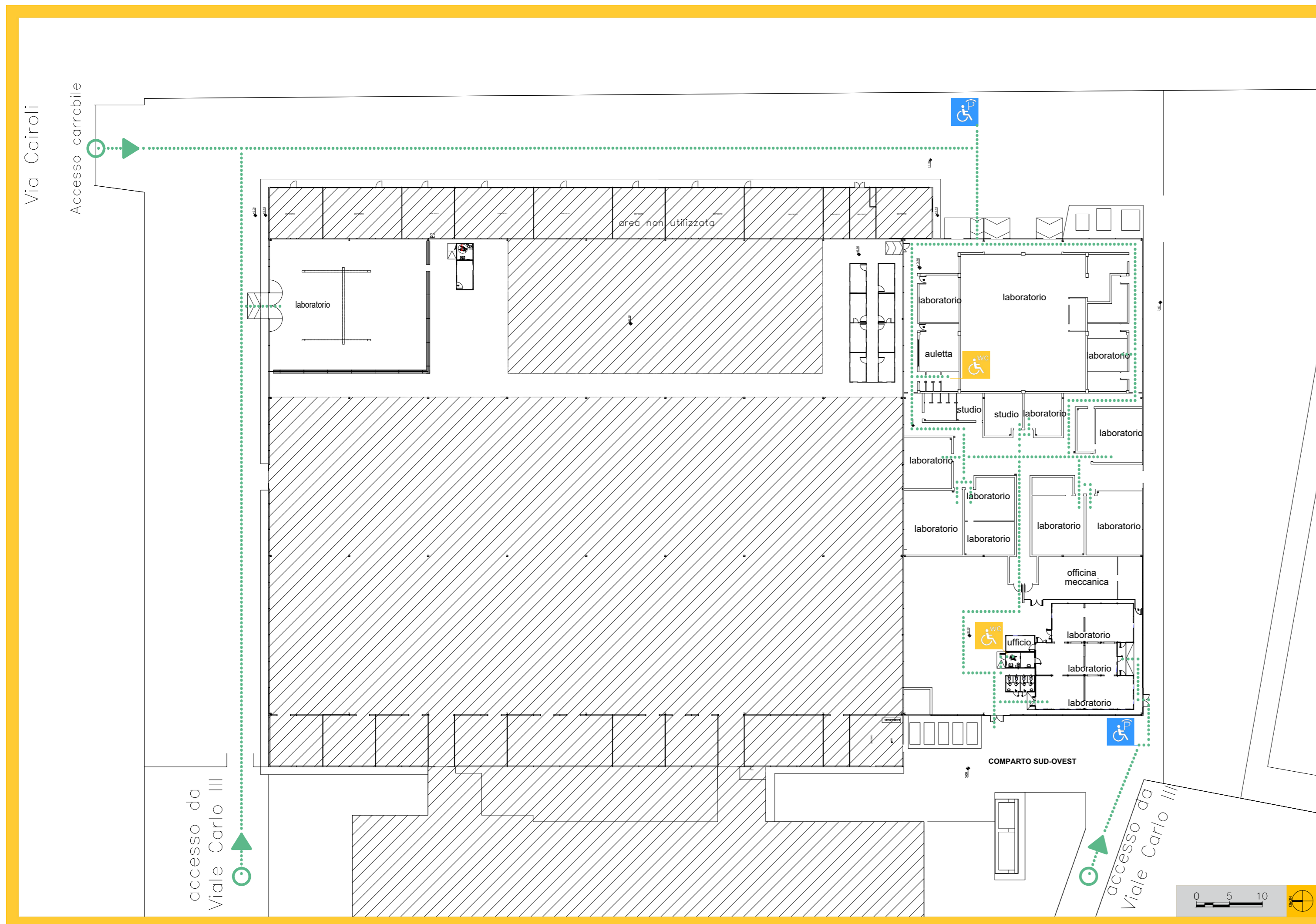


#### Oggetto:

Stato attuale, piano terra.  
Analisi dei percorsi accessibili ed individuazione  
delle barriere architettoniche

#### Aggiornamento:

maggio 2019



### Legenda



Ingresso



Percorso accessibile



Percorso inaccessibile



Impianto di risalita accessibile



Bagno accessibile



Parcheggio

